

3021



BRIDAS NYLON



PROTECCION- CONTROL - IDENTIFICACION – TRAZABILIDAD

Bridas nylon – criterios de elección.

Las características más importantes a tener en cuenta al elegir una brida nylon, son:

- A. El material con el que está construida, dependiendo de las aplicaciones de uso y la resistencia deseada (agentes atmosféricos, químicos, calor).
- B. La resistencia a la tracción (resistencia a la rotura de carga)
- C. El diámetro de apriete mínimo y máximo
- D. El grado de inflamabilidad
- E. La forma en caso de aplicaciones particulares

Los agentes químicos como el polvo, los líquidos y los gases pueden deteriorar el material del que está hecha una brida. Las propiedades físicas y mecánicas de las correas pueden modificarse después de la interacción con algunos componentes externos; en este caso, las características mecánicas del producto pueden no alcanzar los valores estándar declarados.

Bridas especiales: resistentes a los rayos UV y a los agentes atmosféricos.

Todos los polímeros, incluidas las poliamidas, utilizados en la producción de bridas, son sensibles a los rayos ultravioleta (UV). El aditivo más común utilizado para proteger las poliamidas de los rayos UV es el polvo de carbón, comúnmente conocido como "carbon black".



Las bridas de colores naturales tienen una baja resistencia a los rayos UV y, por lo tanto, no son muy adecuadas para aplicaciones en exteriores.

Las bridas nylon de color negro tienen aditivos de “carbon black” y, por lo tanto, tienen una mayor resistencia a los agentes atmosféricos y los rayos UV; Esto los hace más adecuados para aplicaciones al aire libre que una brida de color natural.

Las pruebas realizadas con bridas nylon de color negro dieron resultados positivos de resistencia a los rayos QUV-B hasta 150 horas de conformidad con ISO 4892; Este resultado se compara con la resistencia de aproximadamente 3 años de una brida instalada en un entorno externo y expuesta a los agentes atmosféricos típicos de un país del sur de Europa.

Resistencia a las temperaturas.

Los polímeros utilizados para la producción de bridas tienen una alta sensibilidad incluso a bajas temperaturas; la temperatura mínima recomendada para la instalación de una brida de poliamida 6.6 estándar es de -10°C , mientras que la mínima recomendada para un funcionamiento continuo es de -40°C .

debajo de esta temperatura, este tipo de brida se vuelve muy frágil



By LeghornGroup



By LeghornGroup



By LeghornGroup



By LeghornGroup

Resistencia a la tracción

Todas las bridas LeghornGroup están sujetas a pruebas que cumplen con la norma internacional de referencia CEI EN 62275.

Las condiciones estándar definidas para las pruebas de tracción se refieren a una temperatura ambiental de 23 ° C y una humedad relativa del 50%.

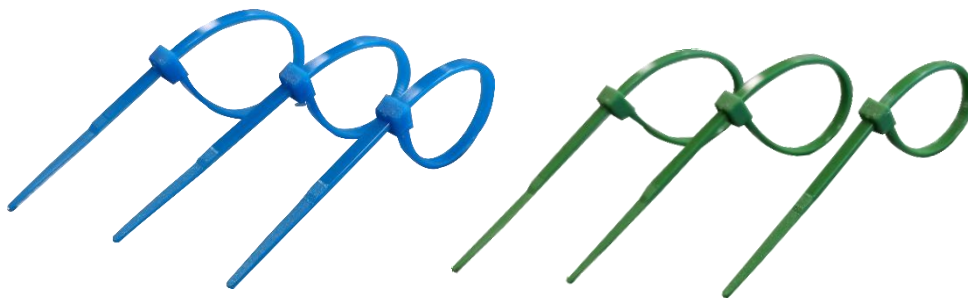
Es importante reiterar que los datos de resistencia detectados durante las pruebas de laboratorio son, por lo tanto, indicativos y se refieren a las condiciones estándar mencionadas anteriormente.



Certificados y Aprobaciones

EN (CENELEC 50146)	31-10-2005
EN 62275:2015	20-01-2017
RoHsDate	19-05-2015
Halogen - Free	19-05-2015
DIN CERTCO	05-09-2005
C E	30-07-2005
ISO 9001-2015	14-09-2018





Material	Polyamide PA-6.6
Color	Bianco o nero
Temperatura de uso	-25° & -40° C hasta +85° C
Temperatura de instalación	-10° C hasta +60° C
Punto de fusión	+260° C
Clase de inflamabilidad	V2 acc- a UL 94
Resistencia a los productos químicos	Excelente resistencia a productos alcalinos, aceitosos, solventes. Resistencia limitada a los ácidos. Sin resistencia a los fenoles.

Las bridas para cables autoblocantes LeghornGroup de color neutro (blanco) tienen baja resistencia a la radiación UV y, por lo tanto, no se recomiendan para aplicaciones en exteriores.

Las bridas autoblocantes LeghornGroup de color negro con "black carbon" agregan una buena resistencia a la radiación UV, por lo que son adecuadas para aplicaciones externas ISO 4892 (1,000 h)



By LeghornGroup



By LeghornGroup

2,5 mm

Code natural	Code black	Tamaño mm	Maximum Bundl/mm		Resistencia Kg N		Temperatura uso	Uds / sobre	Uds/ caja
03-001	03-201	2,5x80	14	3,7	8	80	-25°	100	12.000
03-002	03-202	2,5x100	25	3,7	8	80	-25°	100	12.000
03-003	03-203	2,5x120	30	3,7	8	80	-25°	100	12.000
03-004	03-204	2,5x160	43	3,7	8	80	-25°	100	10.000
03-005	03-205	2,5x200	50	3,7	8	80	-25°	100	8.000

3,6 mm

Code natural	Code black	Tamaño mm	Maximum Bundl/mm		Resistencia Kg N		Temperatura uso	Uds / sobre	Uds/ caja
03-010	03-210	3,6x150	32	3,7	18	180	-25°	100	6.000
03-011	03-211	3,6x180	49	3,7	18	180	-25°	100	6.000
03-012	03-212	3,6x200	55	3,7	18	180	-25°	100	4.000
03-013	03-213	3,6x250	74	3,7	18	180	-25°	100	4.000
03-014	03-214	3,6x300	85	3,7	18	180	-25°	100	2.500
03-015	03-215	3,6x370	98	3,7	18	180	-25°	100	2.500

Bridas Nylon ESTANDARD Polyamide Pa 6.6



By LeghornGroup



By LeghornGroup

4,8 mm

Code natural	Code black	Tamaño mm	Max. Bundl/mm		Resistencia Kg N		Temperatura uso	Uds / sobre	Uds/ caja
03-020	03-220	4,8x120	30	3,7	22	220	-40°	100	4.000
03-021	03-221	4,8x160	42	3,7	22	220	-40°	100	3.500
03-022	03-222	4,8x200	52	3,7	22	220	-40°	100	2.500
03-023	03-223	4,8x250	74	3,7	22	220	-40°	100	2.500
03-024	03-224	4,8x300	85	3,7	22	220	-40°	100	2.000
03-025	03-225	4,8x370	103	25	22	220	-40°	100	1.500

7,6 mm

Code natural	Code black	Tamaño mm	Max. Bundl/mm		Resistencia Kg N		Temperatura uso	Uds / sobre	Uds/ caja
03-031	03-231	7,6x200	55	3,7	55	550	-25°	100	2.000
03-032	03-232	7,6x300	85	3,7	55	550	-25°	100	1.500
03-033	03-233	7,6x370	97	3,7	55	550	-25°	100	1.200

9 mm

Code natural	Code black	Tamaño mm	Max. Bundl/mm		Resistencia Kg N		Temperatura uso	Uds / sobre	Uds/ caja
03-040	03-240	9x370	97	25	80	800	-25°	50	900



By LeghornGroup

2,5 mm (UV)

Code black	Dimension mm	Max. Bundl/mm		Resistencia Kg N		Temperatura uso	Uds / sobre	Uds/ caja
03-802	2,5x100	25	3,7	8	80	-25°	100	12.000
03-803	2,5x120	30	3,7	8	80	-25°	100	12.000
03-804	2,5x160	43	3,7	8	80	-25°	100	10.000
03-805	2,5x200	50	3,7	8	80	-25°	100	8.000

3,6 mm (UV)

Code black	Tamaño mm	Max. Bundl/mm		Resistencia Kg N		Temperatura uso	Uds / sobre	Uds/ caja
03-810	3,6x150	32	3,7	18	180	-25°	100	6.000
03-812	3,6x200	55	3,7	18	180	-25°	100	4.000
03-813	3,6x250	74	3,7	18	180	-25°	100	4.000
03-814	3,6x300	85	3,7	18	180	-25°	100	2.500
03-815	3,6x370	98	3,7	18	180	-25°	100	2.500



By LeghornGroup

4,8 mm (UV)

Code black	Tamaño mm	Max. Bundl/mm		Resistencia Kg N		Temperatura uso	Uds / sobre	Uds/ caja
03-822	4,8x200	52	3,7	22	220	-40°	100	2.500
03-823	4,8x250	74	3,7	22	220	-40°	100	2.500
03-824	4,8x300	85	3,7	22	220	-40°	100	2.000
03-825	4,8x370	103	3,7	22	220	-40°	100	1.500

7,6 mm (UV)

Code black	Dimension mm	Max. Bundl/mm		Resistencia Kg N		Temperatura uso	Uds / sobre	Uds/ caja
03-831	7,6x200	55	3,7	55	550	-25°	100	2.000
03-832	7,6x300	85	3,7	55	550	-25°	100	1.500
03-833	7,6x370	97	25	55	550	-25°	100	1.200

9 mm (UV)

Code black	Dimension mm	Max. Bundl/mm		Resistenza Kg N		Temperatura uso	Uds / sobre	Uds/ caja
03-840	9x370	97	25	80	800	-25°	50	900



By LeghornGroup

9 mm (ESTANDARD – DOBLE CIERRE)

Code black	Tamaño mm	Max. Bundl/mm		Resistencia Kg N		Temperatura uso	Uds/ sobre	Uds / caja
03-245	9x370	97	25	80	800	-25°	50	900

9 mm (UV – DOBLE CIERRE)

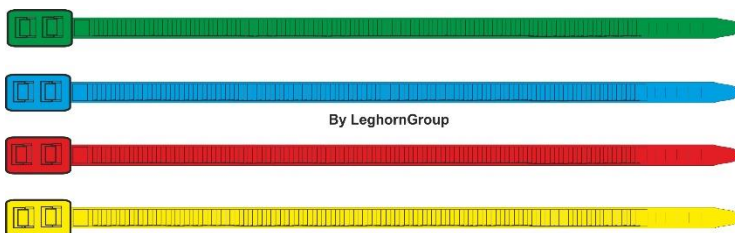
Code black	Dimension mm	Max. Bundl/mm		Resistencia Kg N		Temperatura uso	Uds/ sobre	Uds / caja
03-845	9x370	97	25	80	800	-25°	50	900



Bridas nylon

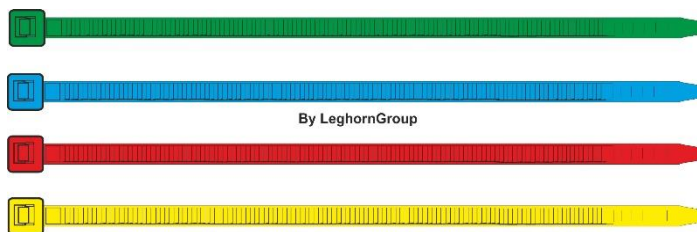
Polyamide Pa 6.6 DOBLE CIERRE

COLOREADAS



9 mm (DOBLE CIERRE)

CODE GREEN	CODEB LUE	CODE RED	CODE YELLOW	Tamaño mm	Max. Bundl/mm		RESISTENCIA Kg N		Uds/ sobre	Uds/ caja
03-545	03-645	03-345	03-445	9x380	103	25	80	800	50	600

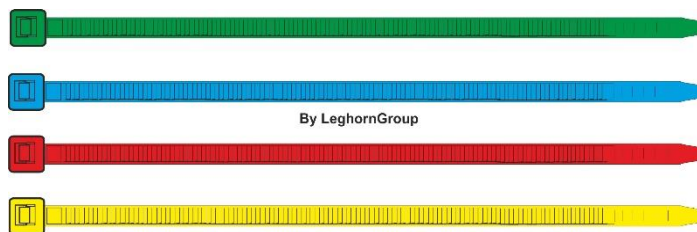


2,5 mm

CODE GREEN	COCDE BLUE	CODE RED	CODE YELLOW	Tamaño mm	Max. Bundl/ mm	RESISTENCIA		Uds/ sobre	Uds/ caja
						Kg	N		
03-502	03-602	03-302	03-402	2,5x100	25	8	80	100	12.000
03-503	03-603	03-303	03-403	2,5x120	30	8	80	100	12.000
03-504	03-604	03-304	03-404	2,5x160	43	8	80	100	10.000
03-505	03-605	03-305	03-405	2,5x200	50	8	80	100	8.000

3,6 mm

CODE GREEN	COCDE BLUE	CODE RED	CODE YELLOW	Tamaño mm	Max. Bundl/ mm	RESISTENCIA		Uds/ sobre	Uds/ caja
						Kg	N		
03-510	03-610	03-310	03-410	3,6x150	32	18	180	100	6.000
03-512	03-612	03-312	03-412	3,6x200	55	18	180	100	4.000
03-513	03-613	03-313	03-413	3,6x250	74	18	180	100	4.000



4,8 mm

CODE GREEN	COCDE BLUE	CODE RED	CODE YELLOW	Tamaño mm	Max. Bundl/ mm	RESISTENCIA Kg N		Uds/ sobre	Uds/ caja
03-522	03-622	03-322	03-422	4,8x200	52	22	220	100	2.500
03-523	03-623	03-323	03-423	4,8x250	74	22	220	100	2.500
03-524	03-624	03-324	03-424	4,8x300	85	22	220	100	2.000
03-525	03-625	03-325	03-425	4,8x370	103	22	220	100	1.500

7,6 mm

CODE GREEN	COCDE BLUE	CODE RED	CODE YELLOW	Tamaño mm	Max. Bundl/ mm	RESISTENCIA Kg N		Uds/ sobre	Uds/ caja
03-531	03-631	03-331	03-431	7,6x200	55	55	550	100	2.000
03-532	03-632	03-332	03-432	7,6x300	85	55	550	100	1.500
03-533	03-633	03-333	03-433	7,6x370	97	55	550	100	1.200

9 mm

CODE GREEN	COCDE BLUE	CODE RED	CODE YELLOW	Tamaño mm	Max. Bundl/ mm	RESISTENCIA Kg N		Uds/ sobre	Uds/ caja
03-540	03-640	03-340	03-440	9x370	97	80	800	50	900

**Bridas Nylon ESTANDAR
COLOREADAS Polyamide Pa 6.6
NUMERADAS Y PERSONALIZADAS
HASTA 15 CARACTERES**



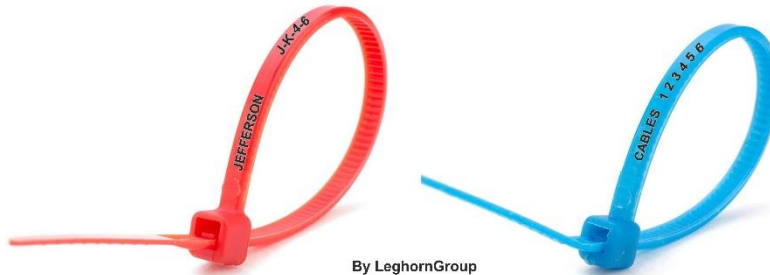
7,6 mm

CODE GREEN	COCDE BLUE	CODE RED	CODE YELLOW	Tamaño mm	Max. Bundl/ mm	RESISTENCIA Kg N		Uds/ sobre	Uds/ caja
03-590	03-690	03-390	03-490	7,6x200	55	55	550	100	2.000
03-591	03-691	03-391	03-491	7,6x300	85	55	550	100	1.500
03-592	03-692	03-392	03-492	7,6x370	97	55	550	100	1.200

9 mm

CODE GREEN	COCDE BLUE	CODE RED	CODE YELLOW	Tamaño mm	Max. Bundl/ mm	RESISTENCIA Kg N		Uds/ sobre	Uds/ caja
03-593	03-693	03-393	03-493	9x370	97	80	800	50	900

**Bridas Nylon ESTANDAR
COLOREADAS Polyamide Pa 6.6
NUMERADAS Y PERSONALIZADAS
HASTA 15 CARACTERES**



9 mm

CODE GREEN	COCDE BLUE	CODE RED	CODE YELLOW	Tamaño mm	Max. Bundl/ mm	RESISTENCIA Kg N		Uds / sobre	Uds / caja
03-593	03-693	03-393	03-493	9x380	103	80	800	50	600

Prototipos y moldes de plástico

Podemos realizar el dibujo tridimensional de su nueva idea en 48 horas. Si se aprueba, construimos inmediatamente un prototipo 3D para mostrarle cómo será. Después su aprobación, construimos el molde dentro de 30-40 días y le damos las primeras 1000 piezas para sus pruebas finales. Nuestro equipo de expertos en moldeo de plástico seguramente satisfará todas sus necesidades.

General e-mail: info@leghorngroup.com



LeghornGroup – Italy
www.leghorngroup.it

LeghornGroup – U.S.A.
www.leghorngroup.com

LeghornGroup – Belgium
www.leghorngroup.be
www.leghorngroup.nl

LeghornGroup – India
www.leghorngroup.in

LeghornGroup – Czech Rep.
www.leghorngroup.cz
www.leghorngroup.pl

LeghornGroup – Greece
www.leghorngroup.gr

LeghornGroup – Moldova
www.leghorngroup.ro

LeghornGroup – Spain
www.leghorngroup.es



LeghornGroup srl
 34/36, Via degli Arrotini - 57121 Livorno Tuscany Italy
 Ph: +39 0586 406376 - Fax: +39 0586 407621
www.leghorngroup.com - info@leghorngroup.com