



**LeghornGroup**

*Protection - Control - Identification - Tracking  
Since 1978*

# **ISPS CODE: SEGURIDAD DE LA NAVEGACION Y DE LOS PUERTOS**

**PROTECCION - CONTROL - IDENTIFICACION - TRAZABILIDAD**



## **ISPS CODE: SEGURIDAD DE LA NAVEGACION Y DE LOS PUERTOS.**

Los puertos, que frecuentemente se encuentran muy cerca a grandes ciudades, juegan un papel esencial en el sistema logístico, ya que unen el transporte marítimo con el transporte de mercancías como de pasajeros.

El impacto de amenazas ordinarias o extraordinarias a la seguridad portuaria es, por lo tanto, particularmente relevante y aparece en toda su evidencia si consideramos que:

**El 90% del comercio exterior de la UE se realiza por mar**

**El 40% del comercio interno de la UE se realiza por mar**

**El 20% de los buques que enarbolan pabellón europeo son víctimas de la piratería**



El marco regulatorio de seguridad portuaria considera muchos aspectos:

el alto tráfico de bienes, vehículos e individuos involucrados en la cadena de suministro marítima; solo piense en la gran cantidad de "contenedores" que se procesan diariamente en los puertos comerciales e industriales o en la gran cantidad de pasajeros que viajan por sus medios en los puertos turísticos durante el verano;



los diferentes modos de transporte internacional de mercancías desde el origen hasta el destino según si se trata de ferrocarril, carretera, río, mar o aire.



## ISPS CODE: SEGURIDAD DE LA NAVEGACION Y DE LOS PUERTOS.

•El código ISPS nace para ser una guía dentro de posibles conflictos de jurisdicción debido a la presencia en el área portuaria de representantes institucionales y no de seguridad pública cuáles: **la Oficina del Puerto, la Policía de frontera, la policía estatal, las aduanas, los bomberos, posibles institutos de vigilancia privados.**

Hay una gran cantidad de gente que opera en el área portuaria: empresas de transporte terrestre, compañías navieras, compañías de logística, compañías que trabajan para la seguridad de las instalaciones portuarias, turistas. Son estos los actores públicos y privados que apoyan el **peso económico de un proyecto de seguridad portuaria.**

A nivel europeo, la legislación de referencia es la **directiva UE 725/2004** que, a su vez, se refiere a la internacional, **es decir, el capítulo XI-2 de la convención SOLAS**

**(International Convention for Safety of life at Sea) y al ISP Code (International Ship and Port Facility Security Code).**

En Italia, la Seguridad Portuaria se apoya a las instalaciones gubernamentales del **CISM (Comité Internacional de Seguridad Marítima y Puertos)**, cuya tarea es elaborar un programa nacional contra los actos terroristas dirigidos al sector marítimo y establecer el nivel de seguridad establecido por la **OMI (International Maritime Organization).**



### International Port Security Program



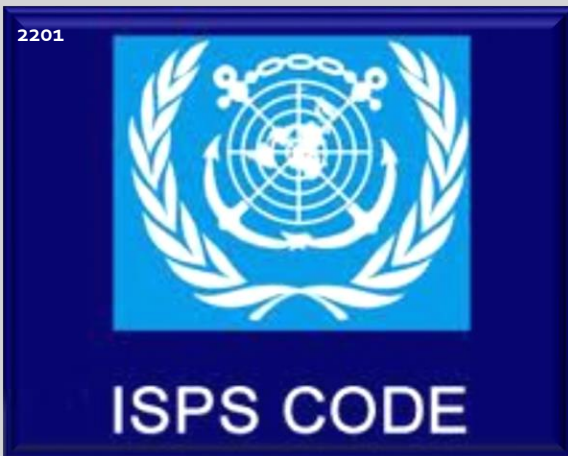
LCDR Robert Keth  
U. S. Coast Guard Headquarters

LCDR Sam Forbes  
U. S. Coast Guard Activities Europe



Homeland  
Security





## ISPS CODE: SEGURIDAD DE LA NAVEGACION Y DE LOS PUERTOS.

International Maritime Organization

En diciembre de 2002, poco más de un año después del ataque en Nueva York, fue emitido por la OMI en Londres, bajo un fuerte impulso de los Estados Unidos, el **Código ISPS**.

Las nuevas disposiciones obligatorias definen un conjunto de reglas que son indispensables para fortalecer la protección del transporte marítimo, proporcionar un conjunto de medidas de seguridad activas y pasivas articuladas en tres niveles (normal, reforzado, alto) cuya implementación real está correlacionada con el análisis de riesgo (Evaluación de riesgos).

### POR CONSECUENCIA

**Todas las áreas del puerto (TERMINALES) deben estar equipadas con sistemas de control contra posibles ataques terroristas. Deben controlar la entrada y salida de cada ser humano y de cada producto y medio de transporte**



**A) Videovigilancia.**



**B) Supervision con agentes**



**C) Precintado con varios modelos.  
(PRECINTOS)**

# ISPS CODE: SEGURIDAD DE LA NAVEGACION Y DE LOS PUERTOS. NUESTRA EXPERIENCIA.

Todas las compañías aficionadas y todos los barcos de más de 500 toneladas están sujetos a ISPS. PARA EL CUAL: Los puntos estratégicos del barco deben **SELLARSE** para verificar si hay personas no autorizadas.  
En particular:



**BALSAS SALVAVIDAS**



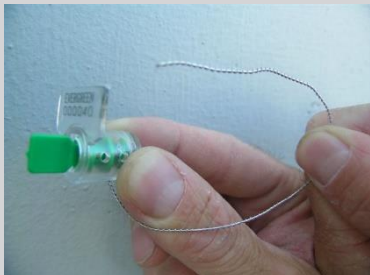
**SISTEMAS CONTRA  
INCENDIOS**



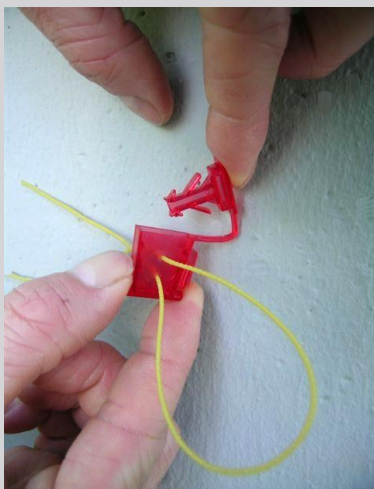
**LUGARES SENSIBLES**



# PRECINTOS DE SEGURIDAD APTOS PARA EL ISPS CODE:



Art: TWISTSEAL precinto numerado con cable inod  
diametro 1 mm



Art: ANCHORCLIK : precinto numerado con cable  
inod diametro 1 mm



Art: BAGSEAL 420: precinto numerado adjustable.

# ETIQUETAS DE SEGURIDAD APTAS PARA EL ISPS CODE:



**VOID RESIDUE LABEL** proporciona la máxima seguridad en la manipulación o eliminación, dejando una pista de sellado permanente.



Este tipo de etiqueta de seguridad o garantía está impresa en un material de **PVC ultradestructible**. ideal para la garantía antimanipulación en los sectores más variados. También se pueden realizar con numeración progresiva.

# XXX ISPS CODE: SEGURIDAD DE LA NAVEGACION Y DE LOS PUERTOS. BARCOS CRUCEROS.



Esta ley implica la obligación de usar **sellos y etiquetas de seguridad** y también para buques de pasaje **PULSERAS DE IDENTIFICACIÓN** para el control de pasajeros. Los **BADGE RFID** también son muy importantes.



**Pulseras de  
identificación  
numeradas  
correlativamente  
(permite version  
RFID)**

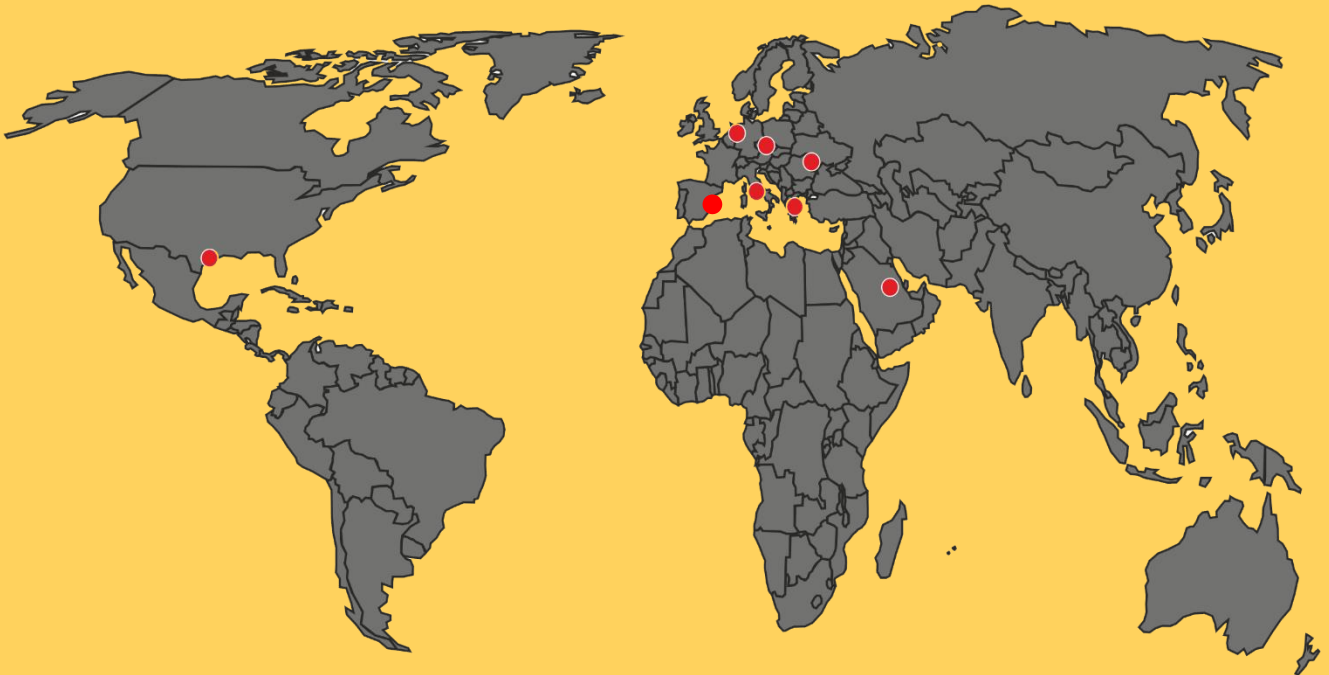


**BADGES RFID**



# SEDES DE LEGHORNGROUP

General e-mail: [info@leghorngroup.com](mailto:info@leghorngroup.com)



**LeghornGroup** – Italy  
[www.leghorngroup.it](http://www.leghorngroup.it)

**LeghornGroup** – U.S.A.  
[www.leghorngroup.com](http://www.leghorngroup.com)

**LeghornGroup** – Belgium  
[www.leghorngroup.be](http://www.leghorngroup.be)  
[www.leghorngroup.nl](http://www.leghorngroup.nl)

**LeghornGroup** – Saudi Arabia  
[www.leghorngroup.sa](http://www.leghorngroup.sa)

**LeghornGroup** – Czech Rep.  
[www.leghorngroup.cz](http://www.leghorngroup.cz)  
[www.leghorngroup.pl](http://www.leghorngroup.pl)

**LeghornGroup** – Greece  
[www.leghorngroup.gr](http://www.leghorngroup.gr)

**LeghornGroup** – Moldova  
[www.leghorngroup.ro](http://www.leghorngroup.ro)

**LeghornGroup** – Spain  
[www.leghorngroup.es](http://www.leghorngroup.es)



**LeghornGroup**

*Protection - Control - Identification - Tracking*

*Since 1978*

LeghornGroup srl  
 34/36, Via degli Arrotini - 57121 Livorno Tuscany Italy  
 Ph: +39 0586 406376 - Fax: +39 0586 407621  
[www.leghorngroup.com](http://www.leghorngroup.com) - [info@leghorngroup.com](mailto:info@leghorngroup.com)